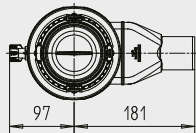
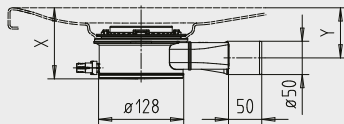
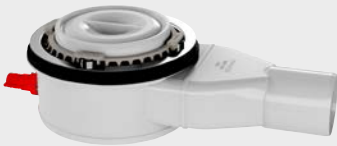


NEU

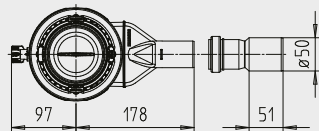
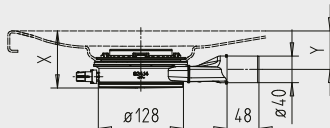
ABLAUFGARNITUREN KA 120

- Sehr flache Aufbauhöhe
- Ablaufdeckel flächenbündig zur Duschfläche und leicht zu entnehmen
- Reinigungsfreundlich
- Direkter Zugang zum Abgangsrohr durch entnehmbaren Geruchsverschluss
- Ablaufleistung normgerecht nach EN 274, geeignet auch für Duschbrausen mit einem hohen Wasserdurchfluss über 18 l/Min.
- Im Lieferumfang enthalten: Haarfangsieb
- Erforderliches Zubehör: Feinbauset Emailierter Ablaufdeckel

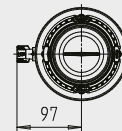
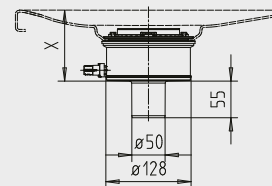
KALDEWEI KA 120 waagrecht Mod. 4106



KALDEWEI KA 120 flach Mod. 4107



KALDEWEI KA 120 senkrecht Mod. 4108



	KA 120 waagrecht	KA 120 flach	KA 120 senkrecht
	4106	4107	4108
Anschlusshöhe Ablaufgarnitur (Y)	Flächentiefe + 53mm	Flächentiefe + 35 mm	-
Höhe Duschfläche mit Siphon (X)	Flächentiefe + 84mm	Flächentiefe + 64 mm	Flächentiefe + 84 mm
Bauhöhe	83 mm	63 mm	83 mm
Durchmesser Anschlussrohr	50 mm	40 mm	50 mm
Länge Anschlussrohr (ablängbar)	50 mm	48 mm	55 mm
Abstand Siphonachse zum Anschlussrohr	181 mm	178 mm	-
Außendurchmesser Ablauftopf	128 mm	128 mm	128 mm

Die Verwendung einer Rückflusssicherung wird empfohlen. Je nach Aufbauhöhe und Siphon ist eine Bodenaussparung zu berücksichtigen.

Ablaufgarnituren	Modell Art.-Nr.		
Ablaufgarnitur KA 120 waagrecht, entspricht der DIN EN 274 (Sperrwasserhöhe 50 mm)	4106 687772530000		
Ablaufgarnitur KA 120 flach, entspricht der DIN EN 274 (Sperrwasserhöhe 30mm)	4107 687772510000		
Ablaufgarnitur KA 120 senkrecht, entspricht der DIN EN 274 (Sperrwasserhöhe 50 mm)	4108 687772520000		

Bitte beachten Sie: Ab einem Maß größer 90 x 90 cm ist eine Mittenabstützung notwendig. Wir empfehlen den Einsatz des KALDEWEI Mitten-Abstütz-Systems MAS.