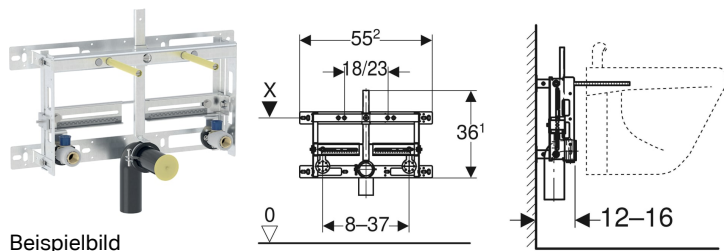


Geberit Kombifix Element für Bidet, universell



Verwendungszwecke

- Für gemauerte Wände
- Zum Einbau in teil- oder raumhohe Vorwandinstallationen
- Für Wandbidets mit Standarmatur

Eigenschaften

- Montagerahmen verzinkt
- Montagerahmen mit vier Befestigungslaschen

Lieferumfang

- 2 Anschlusswinkel Rp 1/2" / R 1/2", MF-fähig
- 2 Schalldämmunterlagen
- 2 Dämmhülsen
- Anschlussbogen aus PE-HD, ø 50 mm

- Montagetiefe verstellbar, 12–16 cm
- Befestigungsabstand Wandbidet 18 oder 23 cm
- Bidetbefestigung höhenverstellbar
- Befestigung für Anschlussbogen höhenverstellbar und schalldämmt
- Armaturenbefestigungen breiten- und höhenverstellbar

Technische Daten

Werkstoff | Stahl

- Dichtung ø 44 / 32 mm
- 2 Gewindestangen M12
- Befestigungsmaterial

Art-Nr.	B	H	T	VE1	VE2
457.530.00.1	55.2 cm	36.1 cm	12 cm	1 St.	30 St.



- Anschließbare Bidetkeramiken finden Sie im Anhang oder unter www.geberit.de/unterlagen