

MET ARCH

ACROSS 2024

A BRAND OF GRESMALT GROUP

**SINTESI**<sup>®</sup>  
CERAMICA ITALIANA

met arch

# met arch

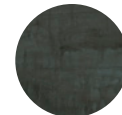
● PORCELAIN TILES WITH COLOURED BODY DIGITAL  
GRES PORCELLANATO COLORATO IN MASSA DIGITALE  
GRES CERAME TEINTE DANS LA MASSE DIGITAL  
EINGEFAERBTES FEINSTEINZEUG DIGITAL  
GRES PORCELÁNICO COLOREADO EN MASA DIGITAL



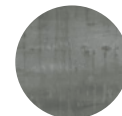
### colours



light silver



oxide



steel



copper



dark

### surfaces



nat

### sizes



60x119,8 24"x48" ret



60,4x60,4 24"x24"



60x60 24"x24" ret



30x60,4 12"x24"



30x60 12"x24" ret



10x30 4"x12" ret



wall  
copper 10x30 ret

floor  
copper 60x60 ret



floor & wall  
light silver 60x119,8 ret

met arch



**wall**  
oxide 10x30 ret

**floor**  
oxide 60x119,8 ret

YEAR 2024 RESIN&CONCRETE



**wall**  
dark 10x30 ret

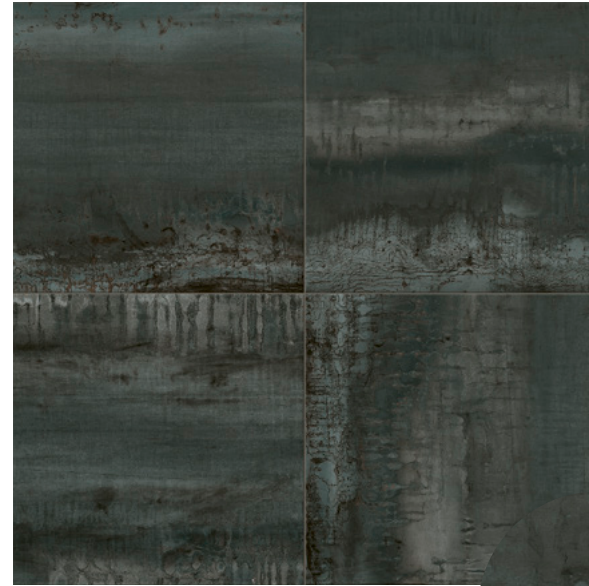
**floor**  
steel 60x119,8 ret

met arch

light silver



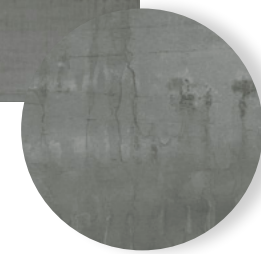
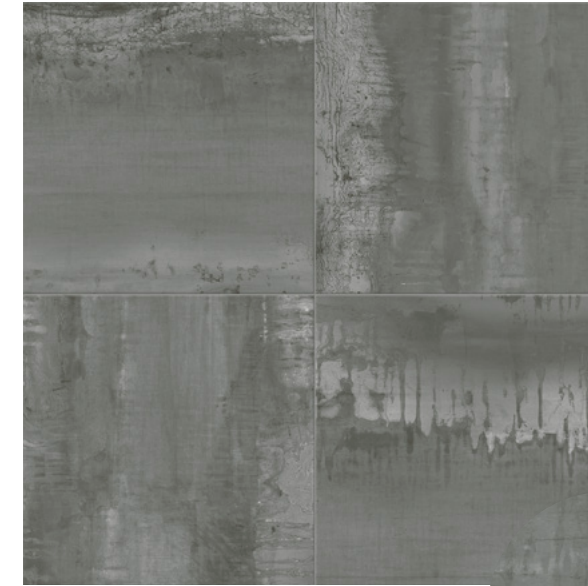
oxide



● PORCELAIN TILES WITH COLOURED BODY DIGITAL



steel



copper



60x119,8 ret 24"x48"	60x60 ret 24"x24"	60,4x60,4 24"x24"	30x60 ret 12"x24"	30x60,4 12"x24"	10x30 ret 4"x12"	30x30 12"x12" mosaico T36	30x34 12"x13" mosaico esagono	7,5x30 3"x12" battiscopa

light silver nat	A54	A43	A32	A39	A28	A71	B06	B16	P01
---------------------	-----	-----	-----	-----	-----	-----	-----	-----	-----

oxide nat	A54	A43	A32	A39	A28	A71	B06	B16	P01
--------------	-----	-----	-----	-----	-----	-----	-----	-----	-----

mm	9	9	9	8,2	8,2	8,2	8,2	8,2	8,2
pz/box	2	4	4	8	8	32	11	5	25
m <sup>2</sup> /box	1,44	1,44	1,46	1,44	1,45	0,96	1,00	0,51	
kg/m <sup>2</sup>	17,70	17,00	17,00	16,20	16,20	16,20	16,20	16,20	
box/plt	36	32	32	40	40	68	30	60	
m <sup>2</sup> /plt	51,84	46,08	46,72	57,60	58,00	65,28	30,00	30,60	
kg/plt	943	808	819	958	965	1082	511	521	

Mosaic on net to be used for wall or tiling too.  
 Mosaico su rete utilizzabile anche per rivestimento.  
 Netzwerklebets Mosaik, welches sich auch als Wandverkleidung eignet.  
 Mosaïque sur support utilisable également pour le revêtement.  
 Mosaico en red utilizable también como revestimiento.

60x119,8 ret 24"x48"	60x60 ret 24"x24"	60,4x60,4 24"x24"	30x60 ret 12"x24"	30x60,4 12"x24"	10x30 ret 4"x12"	30x30 12"x12" mosaico T36	30x34 12"x13" mosaico esagono	7,5x30 3"x12" battiscopa

steel nat	A54	A43	A32	A39	A28	A71	B06	B16	P01
--------------	-----	-----	-----	-----	-----	-----	-----	-----	-----

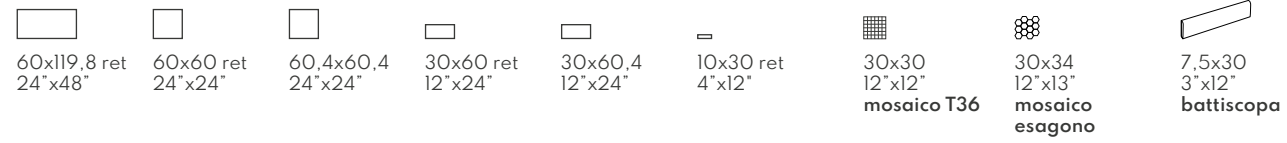
copper nat	A54	A43	A32	A39	A28	A71	B06	B16	P01
---------------	-----	-----	-----	-----	-----	-----	-----	-----	-----

mm	9	9	9	8,2	8,2	8,2	8,2	8,2	8,2
pz/box	2	4	4	8	8	32	11	5	25
m <sup>2</sup> /box	1,44	1,44	1,46	1,44	1,45	0,96	1,00	0,51	
kg/m <sup>2</sup>	17,70	17,00	17,00	16,20	16,20	16,20	16,20	16,20	
box/plt	36	32	32	40	40	68	30	60	
m <sup>2</sup> /plt	51,84	46,08	46,72	57,60	58,00	65,28	30,00	30,60	
kg/plt	943	808	819	958	965	1082	511	521	

Mosaic on net to be used for wall or tiling too.  
 Mosaico su rete utilizzabile anche per rivestimento.  
 Netzwerklebets Mosaik, welches sich auch als Wandverkleidung eignet.  
 Mosaïque sur support utilisable également pour le revêtement.  
 Mosaico en red utilizable también como revestimiento.

met arch

dark



	A54	A43	A32	A39	A28	A71	B06	B16	PO1
dark nat									
mm	9	9	9	8,2	8,2	8,2	8,2	8,2	8,2
pz/box	2	4	4	8	8	32	11	5	25
m <sup>2</sup> /box	1,44	1,44	1,46	1,44	1,45	0,96	1,00	0,51	
kg/m <sup>2</sup>	17,70	17,00	17,00	16,20	16,20	16,20	16,20	16,20	
box/plt	36	32	32	40	40	68	30	60	
m <sup>2</sup> /plt	51,84	46,08	46,72	57,60	58,00	65,28	30,00	30,60	
kg/plt	943	808	819	958	965	1082	511	521	

Mosaic on net to be used for wall or tiling too.  
 Mosaico su rete utilizzabile anche per rivestimento.  
 Netzwerklebets Mosaik, welches sich auch als Wandverkleidung eignet.  
 Mosaïque sur support utilisable également pour le revêtement.  
 Mosaico en red utilizable también como revestimiento.















● PORCELAIN TILES WITH COLOURED BODY DIGITAL



wall  
 dark . steel . light silver 10x30 ret  
 floor  
 dark 60x60 ret

## technical characteristics\*

caratteristiche tecniche . caractéristiques techniques . technische daten . características técnicas

technical characteristic caratteristica tecnica caractéristique technique Technische eigenschaft característica técnica	reference standard norma di riferimento norme de référence Besugsnorm norma de referencia	value required valore richiesto valeur requise Geforderter wert valor requerido
<b>water absorption (E)</b> assorbimento d'acqua (E) absorption d'eau (E) Wasseraufnahme (E) absorción de agua (E)	 ISO 10545-3	≤ 0,5%
<b>breaking strength (S)</b> forza di rottura (S) contrainte de rupture (S) Bruchfestigkeit (S) fuerza de rotura (S)	 ISO 10545-4	thickness ≥ 7,5mm ≥ 1300 N thickness < 7,5mm ≥ 700 N
<b>bending strength (R)</b> resistenza alla flessione (R) résistance a la flexion (R) Biegefestigkeit (R) resistencia a la flexión (R)	 ISO 10545-4	≥ 35 N/mm <sup>2</sup>
<b>deep abrasion resistance</b> resistenza all'abrasione profonda resistance a l'usure en profondeur Tiefenabrieb resistencia a la abrasión profunda	 ISO 10545-6	≤ 175 mm <sup>3</sup>
<b>resistance to abrasion PEI</b> resistenza all'abrasione superficiale PEI résistance à l'abrazion PEI Widerständigkeit gegen Oberflächenabnutzung PEI resistencia a la abrasión superficial PEI	 ISO 10545-7	according to producer's secondo i dati del costruttore selon les éléments du constructeur laut Herstellerangaben según los datos del fabricante
<b>thermal shock resistance</b> resistenza agli sbalzi termici résistance aux écarts de température Temperaturwechselbeständigkeit resistencia al choque térmico	 ISO 10545-9	no sample must show visible defects nessun campione deve presentare difetti visibili aucun échantillon ne doit presenter des défauts visibles Kein Exemplar soll sichtbare Schäden aufweisen ninguna muestra debe presentar defectos visibles
<b>frost resistance</b> resistenza al gelo résistance au gel Frostbeständigkeit resistencia al hielo	 ISO 10545-12	resistant resistenti résistants widerstandsfähig resistentes
<b>anm-skeed resistance grade</b> fattore di resistenza alla scivolosità gré de résistance à la glissance Rutschfestigkeit factor de resistencia al deslizamiento	 DIN EN 16165 - ANNEX B	according to producer's secondo i dati del costruttore selon les éléments du constructeur laut Herstellerangaben según los datos del fabricante
<b>slip resistance factor in the presence of water and bare feet</b> fattore di resistenza alla scivolosità in presenza di acqua a piedi nudi facteur de résistance à la glissance pieds nus en présence d'eau Rutschfestigkeit im Barfußbereich factor de resistencia al deslizamiento en presencia de agua con pies descalzos	 DIN EN 16165 - ANNEX A	according to producer's secondo i dati del costruttore selon les éléments du constructeur laut Angaben des Herstellers según los datos del fabricante
<b>size characteristics</b> caratteristiche dimensionali caractéristiques dimensionelle Maßhaltigkeit características dimensionales	 ISO 10545-2	length and width lunghezza e larghezza / longueur et largeur / Länge und Breite / longitud y anchura ± 0,6%(max±2mm) thickness spessore / épaisseur / Stärke / espesor ± 5,0%(max±0,5mm) wedging ortogonalità / orthogonalité / Rechtwinkligkeit / ortogonalidad ± 0,5%(max±2mm) flatness planarità / planéité / Ebenflächigkeit / planaridad ± 0,5%(max±2mm)
<b>linear thermal expansion coefficient</b> coefficiente di dilatazione termica lineare coefficient de expansion térmica linear Wärmeausdehnungskoeffizient coeficiente de dilatación térmica lineal	 ISO 10545-8	test method available metodo di prova disponibile méthode d'essai disponible Verfügbare Prüfmethode método de ensayo disponible
<b>resistance to chemicals</b> resistenza ai prodotti chimici résistance aux produits chimiques Beständigkeit gegen Chemikalien resistencia química	 ISO 10545-13	min. B
<b>stain resistance</b> resistenza alle macchie résistance aux taches Fleckenbeständigkeit resistencia a las manchas	 ISO 10545-14	classe ≥ 3
<b>crazing resistance</b> resistenza al cavillo résistance aux craquelures haarriss-Beständigkeit resistencia al cuarteado	 ISO 10545-11	

\* Following the EN 14411 (ISO 13006) norms and test cases UNI ISO 10545 appendix G for ceramic tiles dry pressed with low water absorbion E≤0,5% group Bla.

Secondo la norma EN 14411 (ISO 13006) metodi di prova UNI EN ISO 10545 Appendice G per piastrelle ceramiche pressate a secco a basso assorbimento d'acqua E≤0,5% Gruppo Bla.

Selon les normes EN 14411 (ISO 13006) méthodes d'essais UNI EN ISO 10545 Appendice G pour carreaux céramiques pressés à sec, à basse absorption d'eau E≤0,5% groupe Bla.

Nach der Norm EN 14411 (ISO 13006) Prüfmethode UNI EN ISO 10545 Zulage G für trockengepresste Fliesen mit niedriger Wasseraufnahme E≤0,5% Gruppo Bla.

Según la norma EN 14411 (ISO 13006) métodos de ensayo UNI EN ISO 10545 Apéndice G para baldosas cerámicas prensadas en seco con baja absorción de agua E≤0,5% Grupo Bla.

## summarizing list of technical characteristics

tabella riassuntiva caratteristiche tecniche . tableau récapitulatif des caractéristiques techniques . Übersichtstabelle der technischen Eigenschaften . tabla de resumen de las características técnicas

Porcelain tiles with coloured body ** Gres porcellanato colorato in massa Grès cérame teinte dans la masse Eingefaerbt es feinsteinzeug Gres porcelánico coloreado en masa	Glazed porcelain tiles ** Gres porcellanato smaltato Grès cérame émaillé Glasiertes feinsteinzeug Gres porcelánico esmaltado	Value required Valore richiesto Valeur requise Geforderter wert Valor requerido	Bicottura Double firing Bicuisson Zweimalbrand Bicocción
according to conforme conformes Gemäß conforme	according to conforme conformes Gemäß conforme	> 10%	according to conforme conformes Gemäß conforme
according to conforme conformes Gemäß conforme	according to conforme conformes Gemäß conforme	thickness ≥ 7,5mm ≥ 600 N thickness < 7,5mm ≥ 200 N	according to conforme conformes Gemäß conforme
according to conforme conformes Gemäß conforme	according to conforme conformes Gemäß conforme	thickness ≥ 7,5mm ≥ 12 N/mm <sup>2</sup> thickness < 7,5mm ≥ 15 N/mm <sup>2</sup>	according to conforme conformes Gemäß conforme
according to conforme conformes Gemäß conforme	indicated in the catalogue indicato sul catalogo indiqué sur le catalogue im Prospekt angegeben indicado en el catálogo		
according to conforme conformes Gemäß conforme	according to conforme conformes Gemäß conforme	no sample must show visible defects nessun campione deve presentare difetti visibili aucun échantillon ne doit presenter des défauts visibles Kein Exemplar soll sichtbare Schäden aufweisen ninguna muestra debe presentar defectos visibles	according to conforme conformes Gemäß conforme
resistant resistenti résistants widerstandsfähig resistentes	resistant resistenti résistants widerstandsfähig resistentes		
indicated in the catalogue indicato sul catalogo indiqué sur le catalogue im Prospekt angegeben indicado en el catálogo	indicated in the catalogue indicato sul catalogo indiqué sur le catalogue im Prospekt angegeben indicado en el catálogo		
indicated in the catalogue indicato sul catalogo indiqué sur le catalogue im Prospekt angegeben indicado en el catálogo	indicated in the catalogue indicato sul catalogo indiqué sur le catalogue im Prospekt angegeben indicado en el catálogo		
according to conforme conformes Gemäß conforme	according to conforme conformes Gemäß conforme	length and width lunghezza e larghezza / longueur et largeur / Länge und Breite / longitud y anchura ± 0,5%(max±2mm) thickness spessore / épaisseur / Stärke / espesor ± 10%(max±0,5mm) wedging ortogonalità / orthogonalité / Rechtwinkligkeit / ortogonalidad ± 0,5%(max±2mm) flatness planarità / planéité / Ebenflächigkeit / planaridad ± 0,5%(max±2mm)	according to conforme conformes Gemäß conforme
$\alpha \leq 7 \times 10^{-6}/^{\circ}\text{C}$	$\alpha \leq 7 \times 10^{-6}/^{\circ}\text{C}$		
according to conforme conformes Gemäß conforme	according to conforme conformes Gemäß conforme	according to producer's secondo i dati del costruttore selon les éléments du constructeur laut Angaben des Herstellers según los datos del fabricante	according to conforme conformes Gemäß conforme
according to conforme conformes Gemäß conforme	according to conforme conformes Gemäß conforme	classe ≥ 3	according to conforme conformes Gemäß conforme
	requested richiesta demande Anfrage solicitud		according to conforme conformes Gemäß conforme

\*\* Accordance to the norme  
Rispondenza alla norma  
Correspondance à la norme  
Übereinstimmung an die  
Norme conformidad con la norma

**SINTESI**<sup>®</sup>  
CERAMICA ITALIANA

[www.sintesiceramica.it](http://www.sintesiceramica.it)

A BRAND OF GRESMALT GROUP